

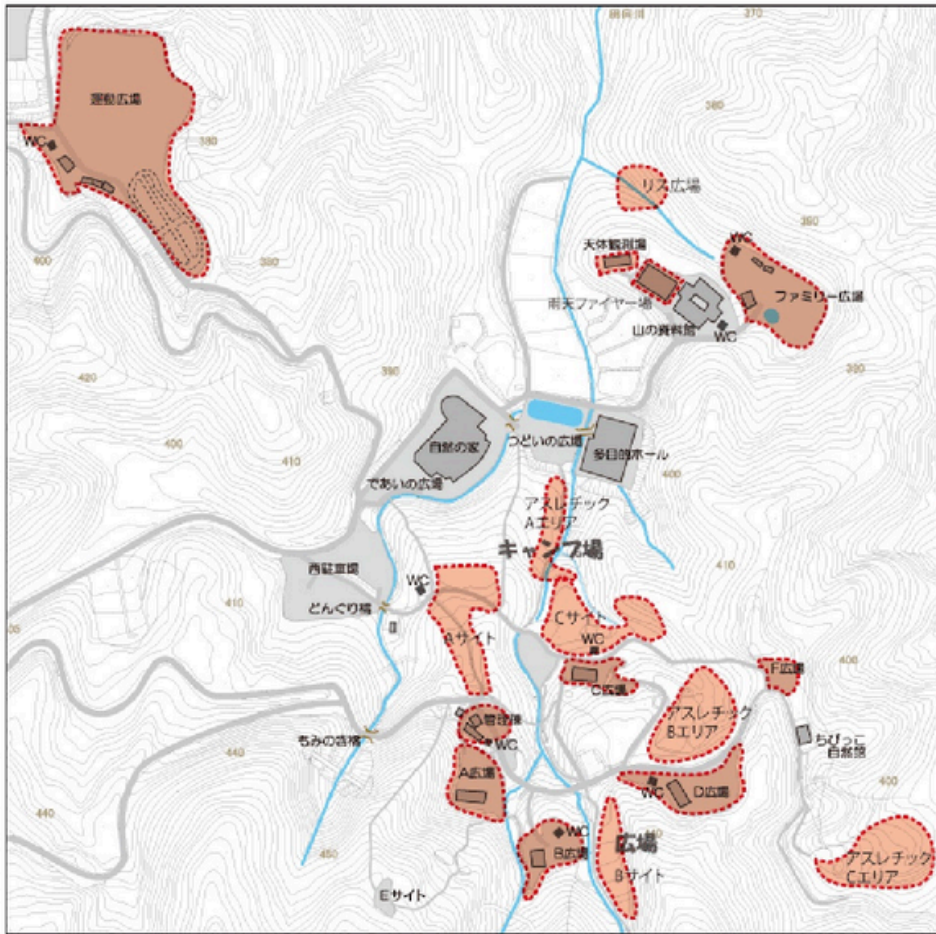
# 家族利用 日帰りキャンプ参加者の皆様

活動場所	主な活動場所は < <b>ファミリー広場 炊事棟</b> > です。 炊事棟の机は先着順にて決めていただきます。	返却場所 物品貸出	物品の貸出し、返却場所は < <b>ファミリーサイト炊事棟</b> > です。
点検 (退所前)	以下の場所と物品は点検が必要になります。 炊事棟(かまど、流し)、貸出物品 など 点検の際には、スタッフにお声かけください。 汚れがある場合は再度清掃をお願いすることがございます。	料金の支払	料金のお支払い場所は < <b>ファミリー広場炊事棟</b> > です。 精算に時間がかかる場合がありますので、ご了承ください。
ごみ処理 食材の管理	<ul style="list-style-type: none"> <li>・食中毒事故の防止のため、食材の管理には十分注意してください。</li> <li>・原則として、クーラーボックスでの保管をお願いします。</li> <li>・共用冷蔵庫・冷凍庫をご利用の場合は、容器等に記名をお願いします。</li> <li>・生ごみはセンターで処分します。生ごみ以外は各自お持ち帰りください。</li> </ul>		
注意事項 その他	【ペット】場内には入れません。【喫煙】場内は禁煙です。 【酒類】持ち込み禁止です。(ノンアルコール飲料含む) 【自然】生き物や植物を大切に。持ち帰りはおやめください。 【音楽】他のお客様も見えますので、音楽の再生はご遠慮ください。 【その他】場内を車両で移動する際は徐行をお願いします。		
緊急時の対応	○緊急時は、自然の家へ連絡または直接お問合せください。 ※キャンプ場管理棟には職員は常駐していません。  ○災害の場合は、場内放送が流れます。職員の指示に従い行動をしてください。  ○AED設置場所 ①自然の家 2階玄関      ②キャンプ場管理棟		

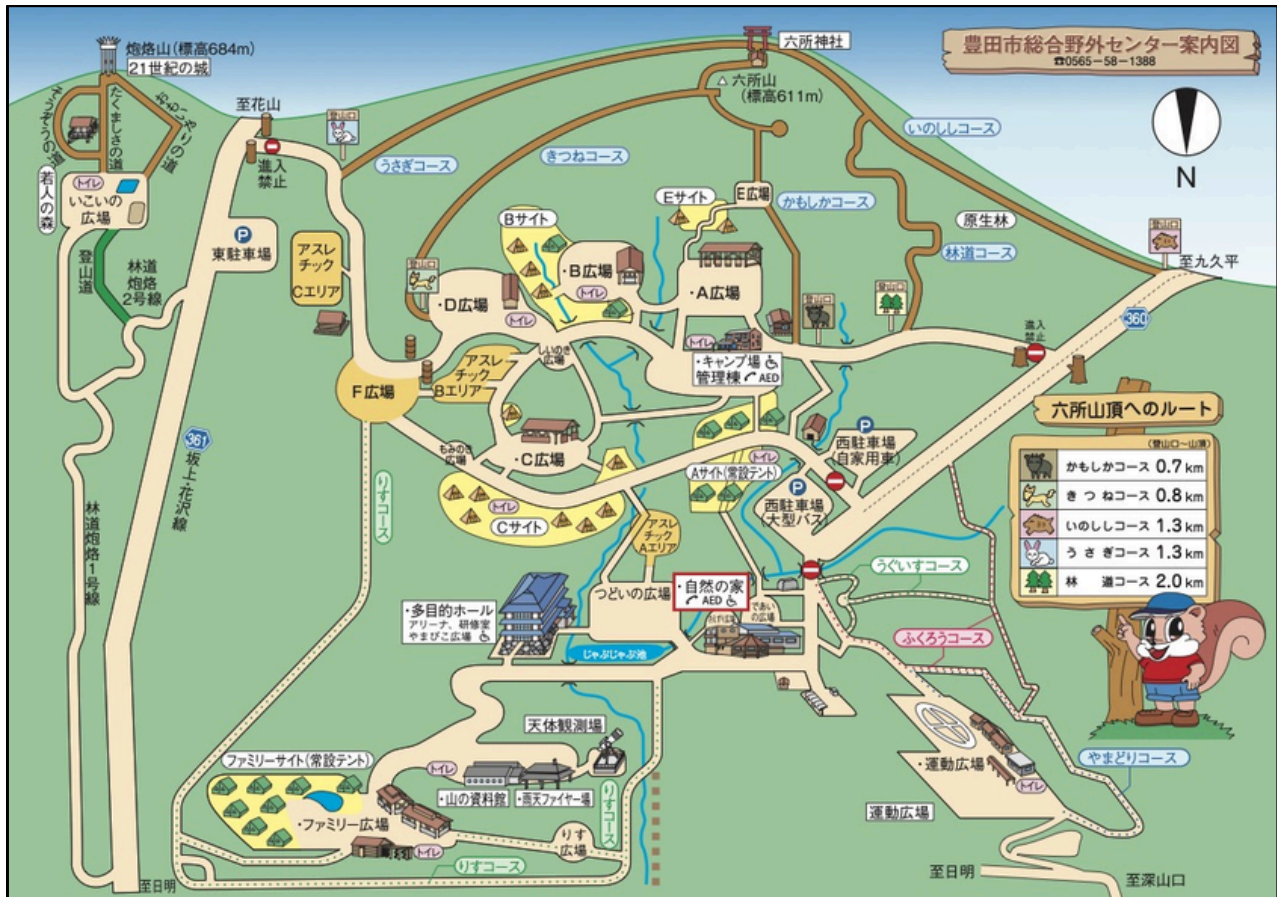
## スケジュール

9:30	豊田市総合野外センター ファミリー広場 駐車場 到着	}	昼食 持込弁当、野外炊事など
9:45	受付・物品受取 支払いは退所時	15:30	支払い 支払いは現金のみ
10:00	フリー 運動広場で自由に遊ぶこともできます	16:00	退所

# 場内マップ



# イラストマップ



# 使用方法(炊事棟)

## かまど



フタを右にずらす



灰を片付け  
フタをもどす

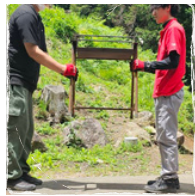


灰捨て場へ  
水はかけない

## 焼き台



炊事棟ウラ



場所移動



灰片付け



灰捨て場へ  
水はかけない

## なた



なたと  
まき割り台



まき割り台  
は水道下



まきになたを  
つけたまま叩く



ある程度刺さっ  
たら両手で



動画

## 冷蔵庫・水道



冷蔵庫



冷凍庫



氏名を記入



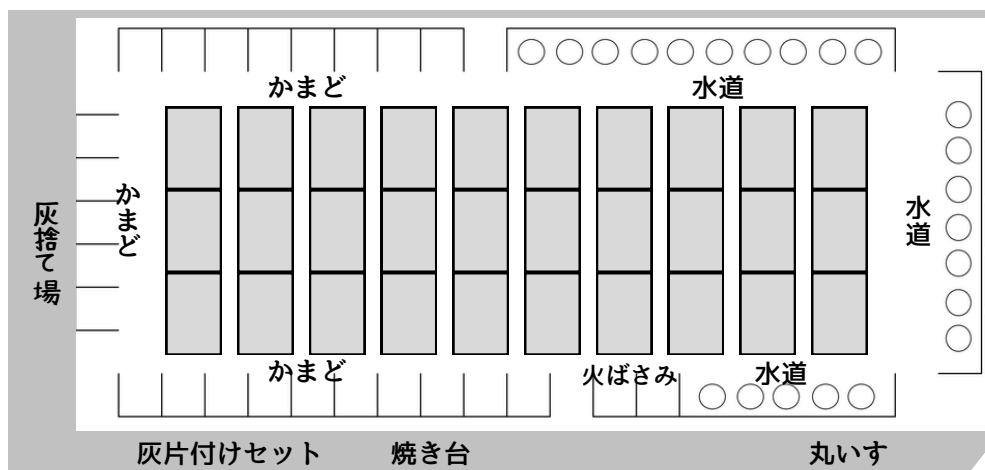
水道



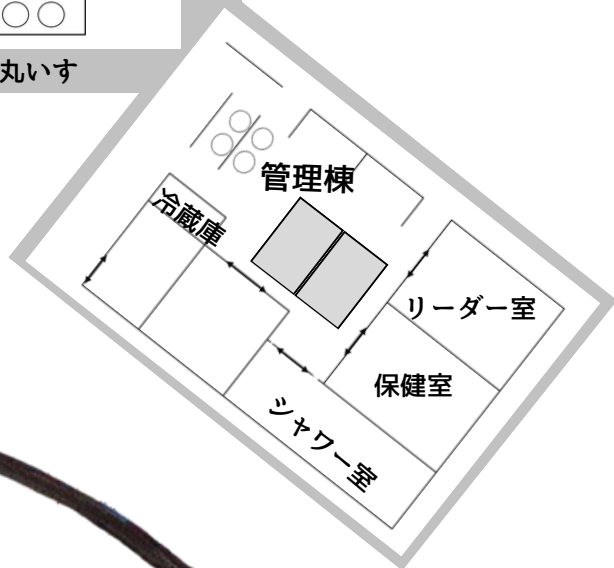
排水口もきれいに  
してください。

# ファミリー広場・サイト

【6人用常設テント：25張】



かまど	23
常設机	30
水道	22



# プログラム案内

## 六所山ハイキング (往復2時間～)



山頂ルートは5種類  
イラストマップ参照

## 炮烙山ハイキング (往復3時間～)



展望台あり  
イラストマップ参照

## 朝日山ハイキング (往復30分～)



自然の家の東側  
看板あり

## 探検ビンゴ (1時間～2時間)



ビンゴシート配布 (無料)

## 運動広場 ～自由遊び～



自転車  
ボール遊び など

## 沢あそび



場内の沢を散策

## 有料ワラフト ペンダント



ペンダント 100円  
所要時間 30分～1時間

## 有料ワラフト キーホルダー



キーホルダー 150円  
所要時間 30分～1時間

## (注意事項)

- ・他の団体も場内を散策していることがあります。