

家族利用 参加者の皆様へ ご利用ガイド（ファミリー広場）

目次

| | | |
|-----------|-------|-----|
| 参加者の皆様へ | ・ ・ ・ | 2 p |
| スケジュール | ・ ・ ・ | 3 p |
| 場内マップ | ・ ・ ・ | 4 p |
| 拠点マップ | ・ ・ ・ | 5 p |
| 使用方法(炊事棟) | ・ ・ ・ | 6 p |
| 使用方法(その他) | ・ ・ ・ | 7 p |
| プログラム案内 | ・ ・ ・ | 8 p |

家族利用 参加者の皆様へ

活動場所

主な活動場所は
< **ファミリー** 炊事棟 > です。
炊事棟の机は先着順にて決めていただきます。

宿泊テントサイト
ファミリーサイト

返却場所
物品貸出

物品の貸出し、返却場所は
< **ファミリー広場炊事棟** > です。

点検
(退所前)

以下の場所と物品は点検が必要になります。
宿泊テント、炊事棟（かまど、流し）、貸出物品 など
点検の際には、スタッフにお声かけください。
汚れがある場合は再度清掃をお願いすることがございます。

ごみ処理
食材の管理

- ・食中毒事故の防止のため、食材の管理には十分注意してください。
- ・原則として、クーラーボックスでの保管をお願いします。
- ・共用冷蔵庫・冷凍庫をご利用の場合は、容器等に記名をお願いします。
- ・生ごみはセンターで処分します。生ごみ以外は各自お持ち帰りください。

シャワー

管理棟シャワーをご利用いただけます。
※リンスインシャンプー・ボディソープは設置してあります。
※ドライヤーはこちらでご用意があります。
(持込みは可能ですが、使用制限がございますのでご注意ください。)
※交代でご利用となります。譲りあってご利用ください。

料金の支払

料金のお支払い場所は
< **ファミリー広場炊事棟** > です。
精算に時間がかかる場合がありますので、ご了承ください。

消灯時間
起床時間

消灯時間：午後10時 起床時間：午前6時
消灯後と起床以前は、他の参加者のご迷惑にならないよう、お静かにお願いします。

注意事項
その他

- 【ペット】場内には入れません。【喫煙】場内は禁煙です。
- 【酒類】持ち込み禁止です。(ノンアルコール飲料含む)
- 【自然】生き物や植物を大切に。持ち帰りはおやめください。
- 【音楽】他のお客様も見えますので、音楽の再生はご遠慮ください。
- 【その他】場内を車両で移動する際は徐行をお願いします。

緊急時の対応

- 夜間の就寝時間以降の緊急時は、自然の家へ連絡または直接お問合せください。
※キャンプ場管理棟には夜間職員は常駐しておりません。
- 災害の場合は、場内放送が流れます。職員の指示に従い行動をしてください。
- AED設置場所
①自然の家 2階玄関 ②キャンプ場管理棟

スケジュール

1日目

12:45

豊田市総合野外センター
ファミリー広場駐車場

13:00

入所・受付・物品受け取り

支払いは、翌日 ※使用する机やテントなどは
先着順で決定します。

}

フリータイム

自己流キャンプを楽しもう

}

シャワー

順番で利用してください

22:00

就寝 常設テント

2日目 7月

}

起床

活動は6時以降となります。

9:00

テント、貸出物品点検

職員が点検をします

}

フリータイム

自己流キャンプを楽しもう

12:00

支払い ファミリー広場管理棟

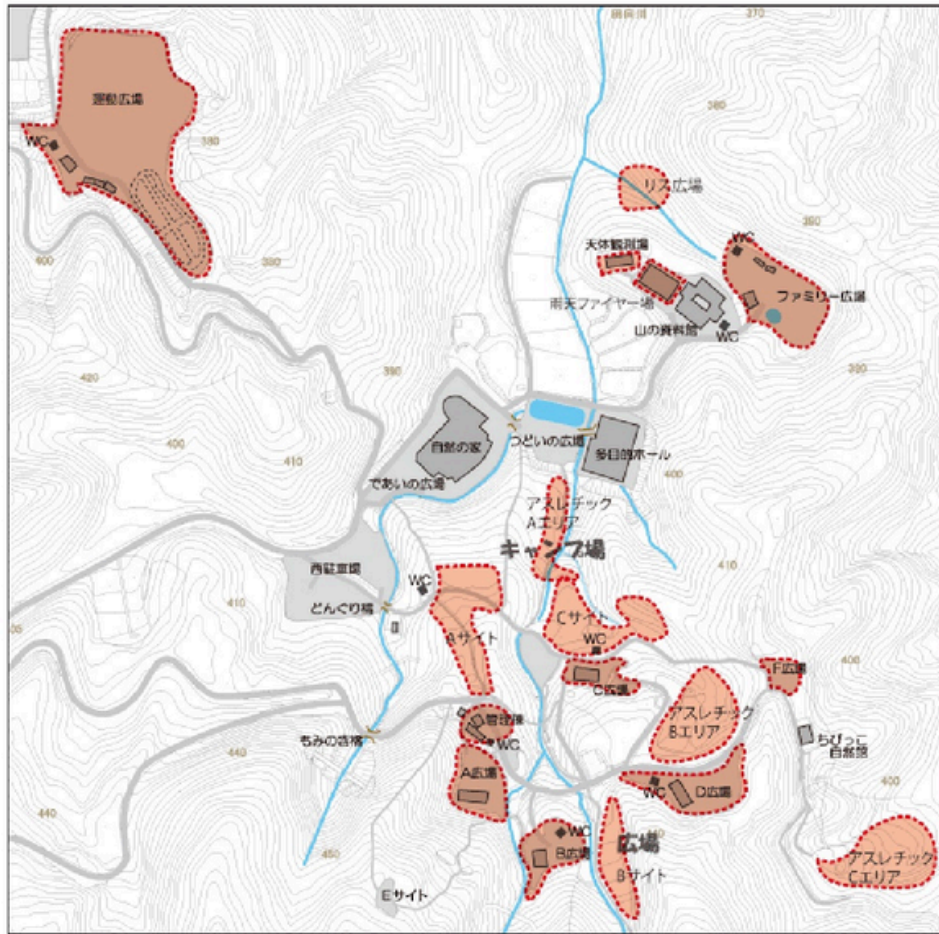
現金のみ

13:00

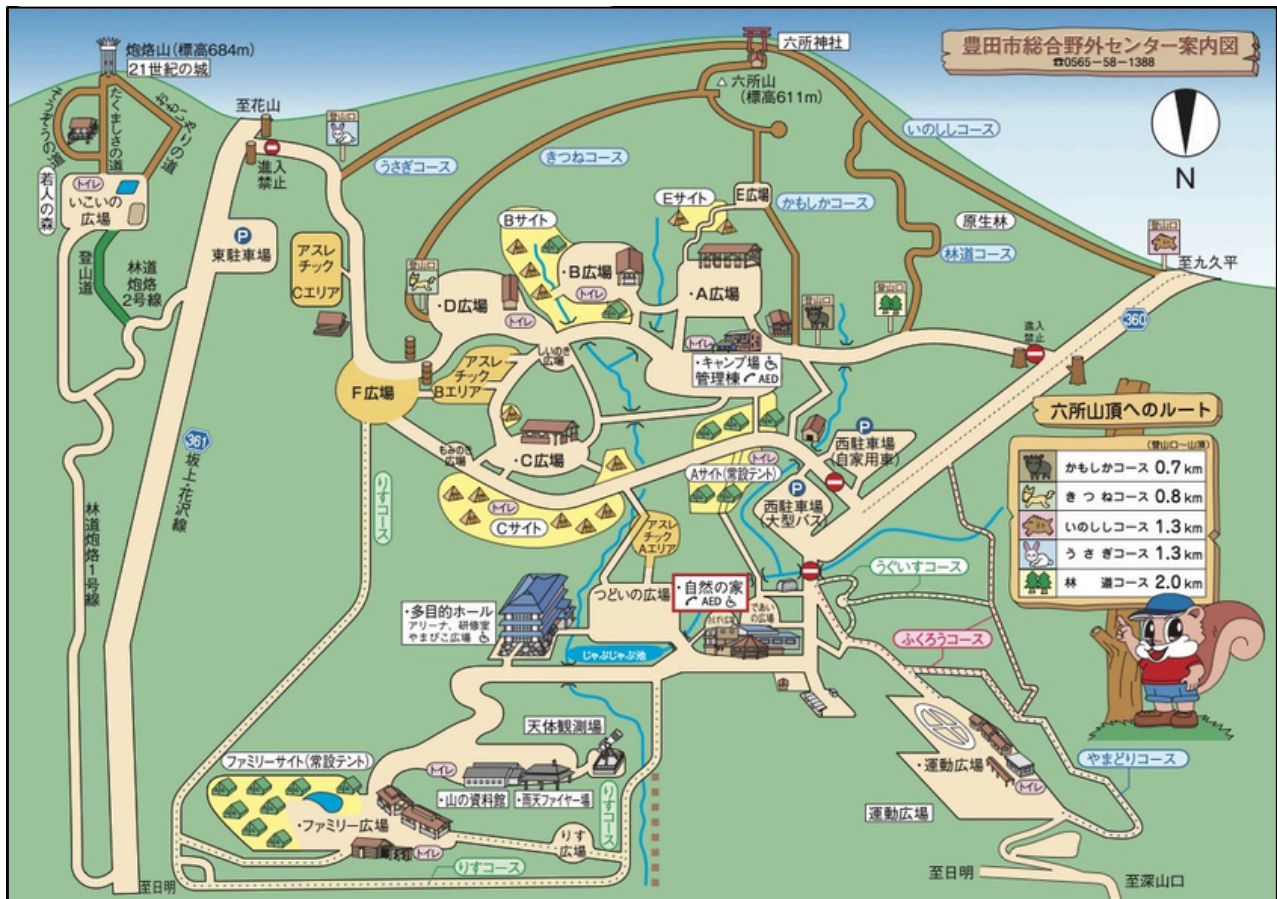
退所

入所前・退所後は、運動広場で昼食（持込弁当）や自由遊びができます。

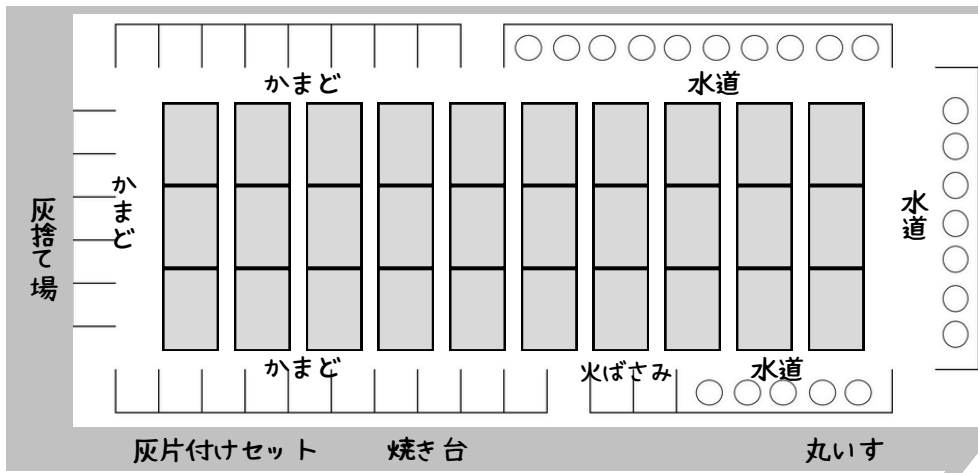
場内マップ



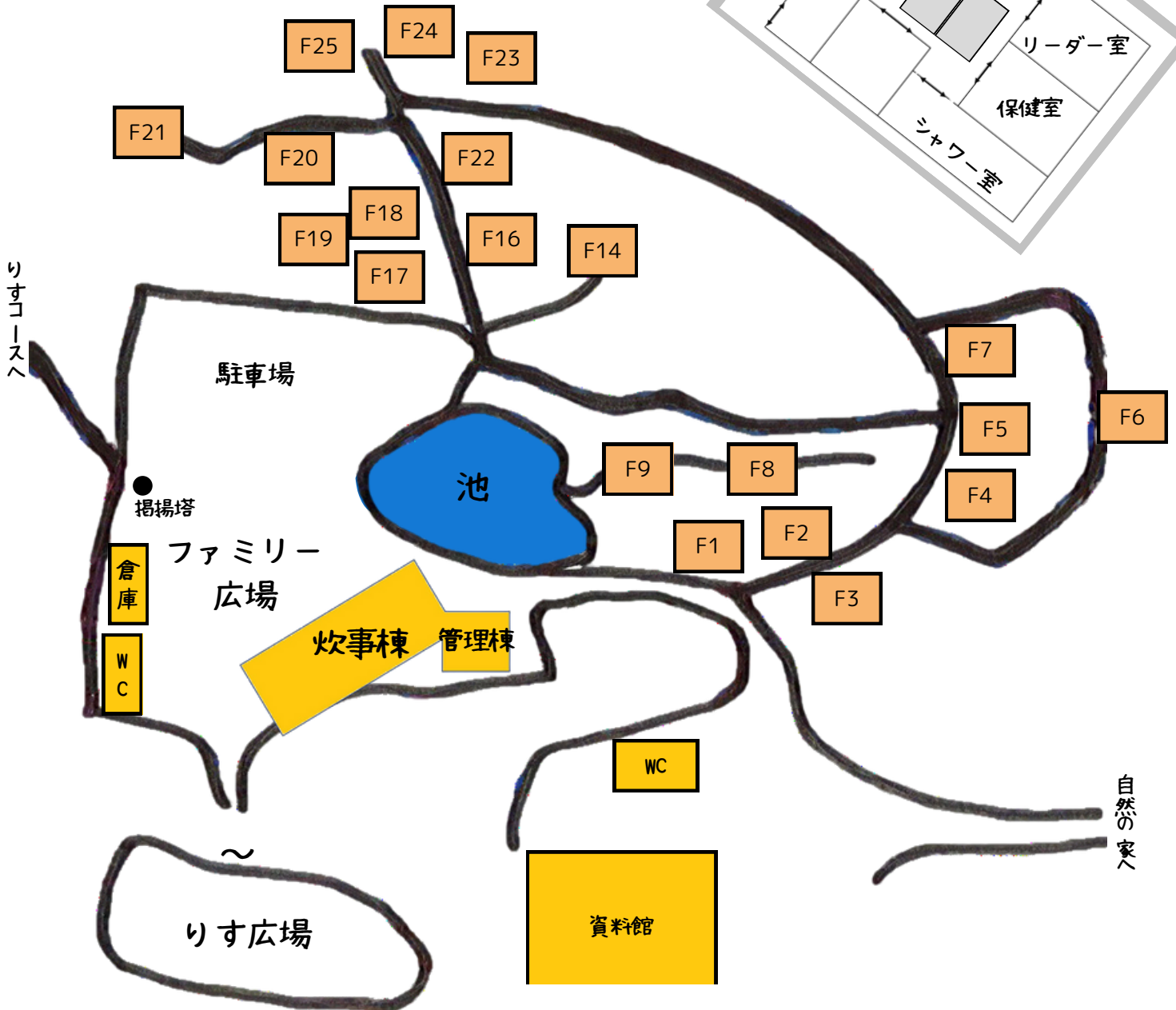
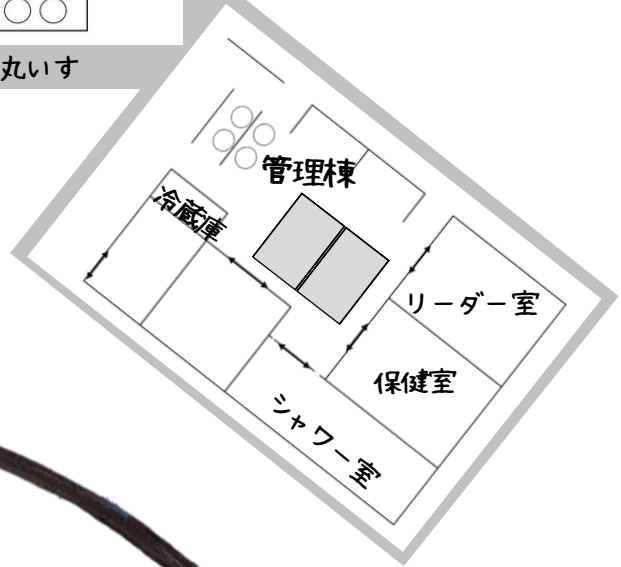
イラストマップ



ファミリー広場・サイト 【6人用常設テント：25張】



| | |
|-----|----|
| かまど | 23 |
| 常設机 | 30 |
| 水道 | 22 |

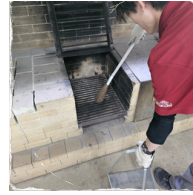


使用方法(炊事棟)

かまど



フタを右にずらす



灰を片付け
フタをもどす



灰捨て場へ
水はかけない

焼き台



炊事棟ウラ



場所移動



灰片付け



灰捨て場へ
水はかけない

なた



なたと
まき割り台



まき割り台
は水道下



まきになたを
つけたまま叩く



ある程度刺さっ
たら両手で



動画

冷蔵庫・水道



冷蔵庫



冷凍庫



氏名を記入



水道



排水口もきれいに
してください。

使用方法 (その他)

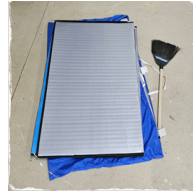
常設テント



常設テント



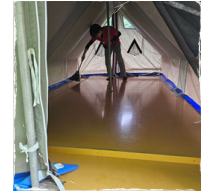
テント内部



テントマット



マットを敷いて



点検時
ほうきで清掃

シャワー室



シャワー室



予約台帳記入
1家族30分



利用中に変更



譲りあって
ご利用ください



未使用に変更

内線



内線電話



受話器として
番号を押す



管理棟⇒自然の家



携帯電話
⇒自然の家



プログラム案内

六所山ハイキング (往復2時間～)



山頂ルートは5種類
イラストマップ参照

炮烙山ハイキング (往復3時間～)



展望台あり
イラストマップ参照

朝日山ハイキング (往復30分～)



自然の家の東側
看板あり

探検ビンゴ (1時間～2時間)



ビンゴシート配布 (無料)

運動広場 ～自由遊び～



自転車
ボール遊び など

沢あそび



場内の沢を散策

有料ワラフト ペンダント



ペンダント 100円
所要時間 30分～1時間

有料ワラフト キーホルダー



キーホルダー 150円
所要時間 30分～1時間

(注意事項)

- ・他の団体も場内を散策していることがあります。