

# 家族利用 参加者の皆様へ ご利用ガイド（C広場）

## 目次

参加者の皆様へ	・ ・ ・	2 p
スケジュール	・ ・ ・	3 p
場内マップ	・ ・ ・	4 p
拠点マップ	・ ・ ・	5 p
使用方法(炊事棟)	・ ・ ・	6 p
使用方法(その他)	・ ・ ・	7 p
プログラム案内	・ ・ ・	8 p

# 家族利用 参加者の皆様へ

活動場所

主な活動場所は  
< **C広場** 炊事棟 > です。  
炊事棟の机は先着順にて決めていただきます。

宿泊テントサイト  
**Aサイト**

返却場所  
物品貸出

物品の貸出し、返却場所は  
< **キャンプ場管理棟** > です。

点検  
(退所前)

以下の場所と物品は点検が必要になります。  
宿泊テント、炊事棟(かまど、流し)、貸出物品 など  
点検の際には、スタッフにお声かけください。  
汚れがある場合は再度清掃をお願いすることがございます。

ごみ処理  
食材の管理

- ・食中毒事故の防止のため、食材の管理には十分注意してください。
- ・原則として、クーラーボックスでの保管をお願いします。
- ・共用冷蔵庫・冷凍庫をご利用の場合は、容器等に記名をお願いします。
- ・生ごみはセンターで処分します。生ごみ以外は各自お持ち帰りください。

シャワー

管理棟シャワーをご利用いただけます。  
※リンスインシャンプー・ボディソープは設置してあります。  
※ドライヤーはこちらでご用意があります。  
(持込みは可能ですが、使用制限がございますのでご注意ください。)  
※交代でご利用となります。譲りあってご利用ください。

料金の支払

料金のお支払い場所は  
< **キャンプ場管理棟** > です。  
精算に時間がかかる場合がありますので、ご了承ください。

消灯時間  
起床時間

消灯時間：午後10時 起床時間：午前6時  
消灯後と起床以前は、他の参加者のご迷惑にならないよう、お静かにお願いします。

注意事項  
その他

- 【ペット】場内には入れません。【喫煙】場内は禁煙です。
- 【酒類】持ち込み禁止です。(ノンアルコール飲料含む)
- 【自然】生き物や植物を大切に。持ち帰りはおやめください。
- 【音楽】他のお客様も見えますので、音楽の再生はご遠慮ください。
- 【その他】場内を車両で移動する際は徐行をお願いします。

緊急時の対応

- 夜間の就寝時間以降の緊急時は、自然の家へ連絡または直接お問合せください。  
※キャンプ場管理棟には夜間職員は常駐していません。
- 災害の場合は、場内放送が流れます。職員の指示に従い行動をしてください。
- AED設置場所  
①自然の家 2階玄関 ②キャンプ場管理棟

# スケジュール

## 1日目

12:45

豊田市総合野外センター  
キャンプ場管理棟周辺 駐車場

13:00

入所・受付・物品受け取り

支払いは、翌日 ※使用する机やテントなどは  
先着順で決定します。

}

フリータイム

自己流キャンプを楽しもう

}

シャワー

順番で利用してください

22:00

就寝 常設テント

---

## 2日目 7月

}

起床

活動は6時以降となります。

9:00

テント、貸出物品点検

職員が点検をします

}

フリータイム

自己流キャンプを楽しもう

12:00

支払い キャンプ場管理棟

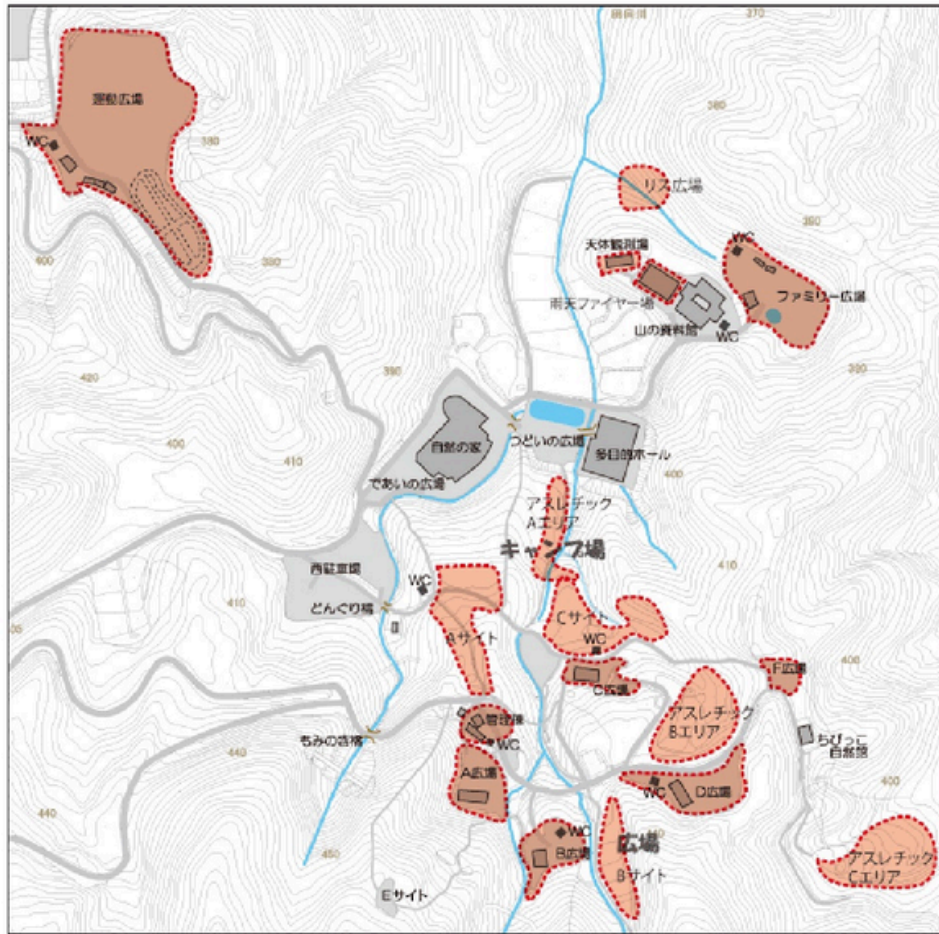
現金のみ

13:00

退所

入所前・退所後は、運動広場で昼食（持込弁当）や自由遊びができます。

# 場内マップ



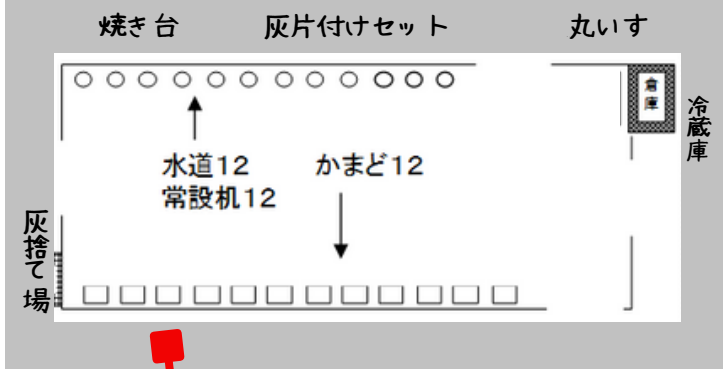
# イラストマップ



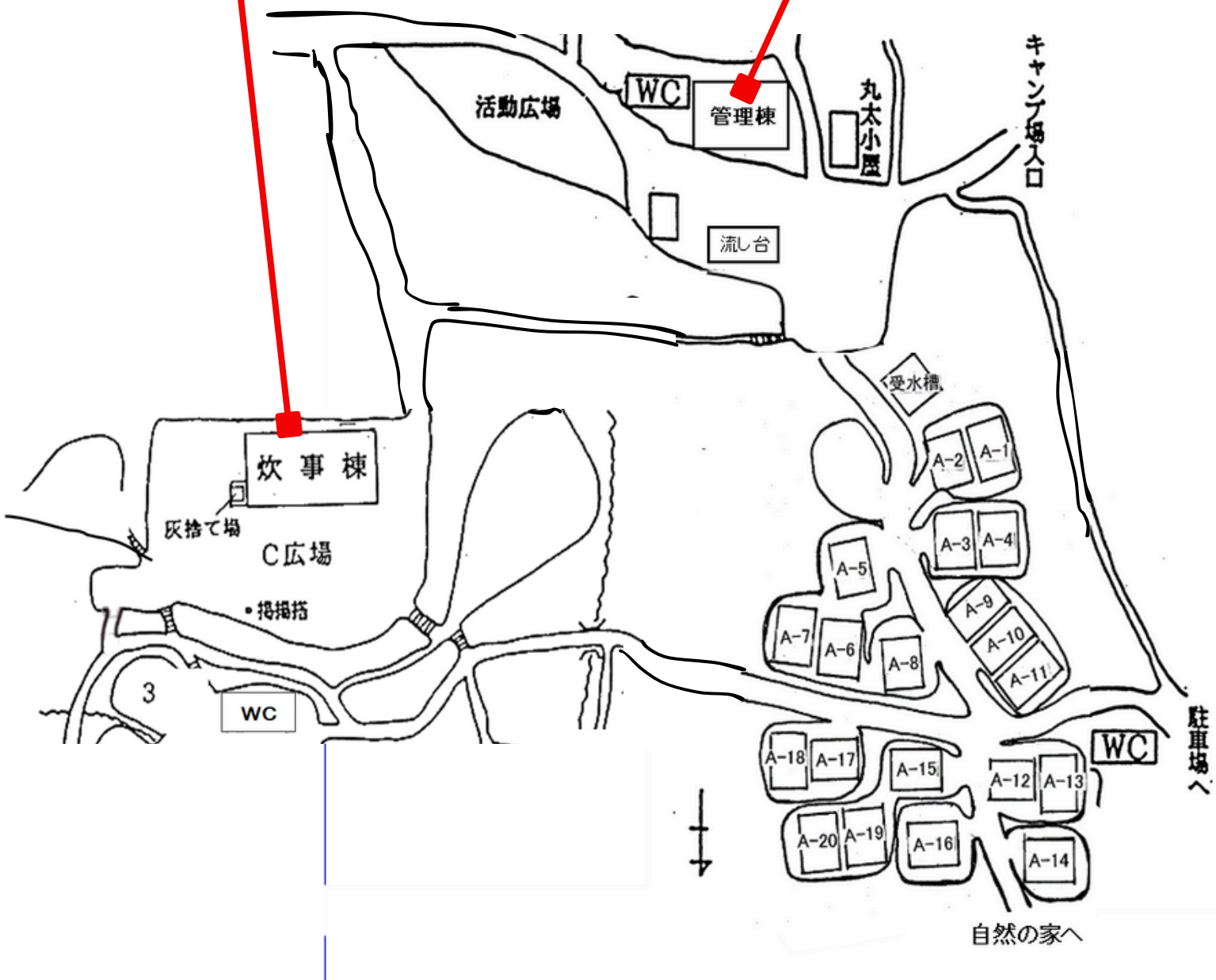
# C広場・Aサイト

【6人用常設テント：20張】

## 炊事棟レイアウト



**管理棟**  
シャワー室  
保健室

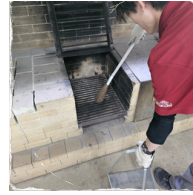


# 使用方法(炊事棟)

## かまど



フタを右にずらす



灰を片付け  
フタをもどす



灰捨て場へ  
水はかけない

## 焼き台



炊事棟ウラ



場所移動



灰片付け



灰捨て場へ  
水はかけない

## なた



なたと  
まき割り台



まき割り台  
は水道下



まきになたを  
つけたまま叩く



ある程度刺さっ  
たら両手で



動画

## 冷蔵庫・水道



冷蔵庫



冷凍庫



氏名を記入



水道



排水口もきれいに  
してください。

# 使用方法 (その他)

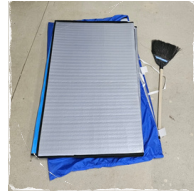
## 常設テント



常設テント



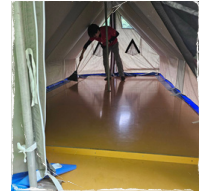
テント内部



テントマット



マットを敷いて



点検時  
ほうきで清掃

## シャワー室



シャワー室



予約台帳記入  
1家族30分



利用中に変更



譲りあって  
ご利用ください



未使用に変更

## 内線



内線電話



受話器として  
番号を押す



管理棟⇒自然の家



炊事棟⇒管理棟



携帯電話  
⇒自然の家

# プログラム案内

## 六所山ハイキング (往復2時間～)



山頂ルートは5種類  
イラストマップ参照

## 炮烙山ハイキング (往復3時間～)



展望台あり  
イラストマップ参照

## 朝日山ハイキング (往復30分～)



自然の家の東側  
看板あり

## 探検ビンゴ (1時間～2時間)



ビンゴシート配布 (無料)

## 運動広場 ～自由遊び～



自転車  
ボール遊び など

## 沢あそび



場内の沢を散策

## 有料ワラフト ペンダント



ペンダント 100円  
所要時間 30分～1時間

## 有料ワラフト キーホルダー



キーホルダー 150円  
所要時間 30分～1時間

## (注意事項)

- ・他の団体も場内を散策していることがあります。