



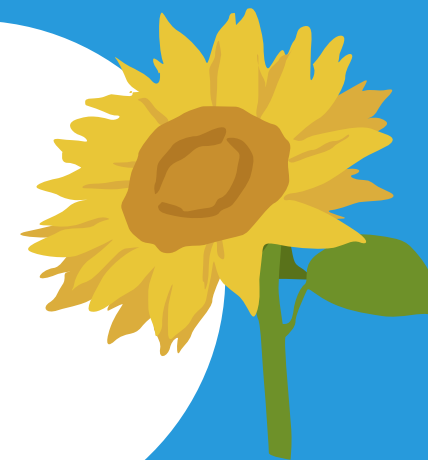
豊田市総合野外センター

春夏秋冬

いつでも六所へ

令和6年度

利用抽選会



R ⁶	7 ~ 10月	4月28日 (日)
R ⁷	11 ~ 3月	8月25日 (日)
	4 ~ 6月	1月26日 (日)



子ども会や
 青少年育成グループ対象
 の抽選会です
 家族利用などは
 お問い合わせください

宿泊団体
 受付時間 9:00 ~ 10:00
 抽選開始 10:00

日帰団体
 受付時間 13:00 ~ 14:00
 抽選開始 14:00

アスレチック
 野外炊事
 キャンプファイヤー
 もちつき
 楽しい事がたくさん
 いっぱい!

